



Dive Against Debris®

Guide d'identification des déchets marins



Une ressource pour les plongeurs qui effectuent des enquêtes Dive Against Debris®



Dive Against Debris®

Guide d'identification des déchets marins

Remerciements

Project AWARE Foundation remercie Seba Sheavly pour son inestimable contribution à la création du programme Dive Against Debris®. Pendant plus de vingt ans, Seba a été la figure de proue de la bataille contre les déchets marins. Elle a rédigé, ou contribué à des rapports importants sur les déchets marins pour UNEP, UNESCO, GESAMP, US EPA, ainsi que National Academy of Sciences. En tant que directrice de Sheavly Consultants, elle a mis sur pied un service de conseils pour des institutions telles la European Commission, NOAA Marine Debris et Ocean Conservancy.

Malheureusement, Seba est décédée en juin 2012 pendant la rédaction de la Version 2.0 du Guide pour les enquêtes Dive Against Debris®. Project AWARE espère que le programme Dive Against Debris® sera perçu comme un hommage mérité à Seba, qui, inlassablement, a travaillé pour obtenir un océan propre.

Pour télécharger une version PDF gratuite de ce document, en apprendre davantage sur la Project AWARE Foundation, et envoyer des commentaires et des suggestions à ce sujet ou sur d'autres produits ou programmes de Project AWARE, ne manquez pas de visiter www.projectaware.org

© Project AWARE Foundation 2015



Ce travail est protégé sous licence de Creative Commons Attribution-Noncommercial-No Derivative Works 3.0 Unported License. Pour en visionner une copie, allez sur: <http://creativecommons.org/licenses/by-nc-nd/3.0/>

Dive Against Debris®

Guide d'identification des déchets marins

Dive Against Debris® du Project AWARE est un programme global d'enquêtes destiné aux plongeurs, sur les déchets immergés dans nos océans. Créé par les plongeurs pour les plongeurs, Dive Against Debris® transforme vos nettoyages sous-marins en véritables enquêtes sur les déchets marins.

Le Guide d'identification des déchets marins Dive Against Debris® fournit une référence visuelle aux plongeurs qui rapportent les déchets qu'ils ont retirés du fond de l'eau, via les enquêtes Dive Against Debris®. Ce guide contient également de nombreux conseils utiles qui vous aideront à remplir avec précision votre Carte de données Dive Against Debris®.

Pour savoir comment compléter des enquêtes Dive Against Debris®, veuillez vous référer au **Guide pour les enquêtes Dive Against Debris®**. Ce guide est une lecture indispensable pour quiconque rapporte des déchets marins via le programme Dive Against Debris®.

Téléchargez toutes les ressources Dive Against Debris® et envoyez vos données en anglais ici:

www.projectaware.org/DiveAgainstDebris

Si vous souhaitez envoyer vos données dans une autre langue que l'anglais, veuillez simplement envoyer par e-mail votre Carte de données complétée à

diveagainstdebris@projectaware.org

À travers le monde, les plongeurs agissent pour protéger notre océan, sa faune et sa flore des déchets marins néfastes, via le programme Dive Against Debris®. Rejoignez le mouvement du Project AWARE ici:

www.projectaware.org



Dive Against Debris®

Guide d'identification des déchets marins

Index de recherche rapide

Les types de déchets sont triés selon leur matériau de construction principal.

MATÉRIAUX EN PLASTIQUE

01. sacs à emballage, à provisions (plastique)
02. sacs poubelles/d'ordures (plastique)
03. boîtes/emballages à appâts
04. ballons
05. balles
06. paniers, caisses
07. bouteilles de boissons: moins de 2 litres (plastique)
08. bouteilles de boissons: 2 litres ou plus (plastique)
09. bouteilles de lessive, de nettoyant
10. bouteilles d'huile/lubrifiants
11. seaux, bidons & jerricans: 2 litres ou plus
12. bouées & flotteurs (plastique & mousse)
13. capuchons & couvercles (plastique)
14. tapis (synthétique)
15. filtres de cigarettes
16. briquets
17. mégots de cigares
18. récipients de restauration rapide, boîtes repas & articles semblables
19. cotons-tiges
20. tasses, assiettes, fourchettes, couteaux, cuillères (plastique)
21. couches/langes pour bébés
22. matériel de pêche: ligne
23. matériel de pêche: leurres, cannes télescopique/lancers
24. matériel de pêche: filets & morceaux de filets
25. matériel de pêche: pièges & casiers
26. mousse isolante & emballages en mousse

27. emballages à nourriture (plastique)
28. meubles (plastique)
29. gants (latex)
30. bâtonnets lumineux/cyalumes
31. sacs filets pour fruits, légumes, fruits de mer
32. tuyaux (plastique/PVC)
33. corde (plastique/nylon)
34. équipement de plongée & de randonnée palmée, palmes, masques et tubas
35. recouvrement: bâches, feuilles de plastique, emballages de palettes
36. collerettes pour cannettes, panier porte-bouteilles
37. bandes de cerclage (plastique)
38. pailles pour boisson, spatules
39. seringues (plastique)
40. tampons hygiéniques
41. paquets de cigarettes & emballages
42. brosses à dents
43. morceaux de plastique

MATÉRIAUX EN VERRE ET CÉRAMIQUE

44. bouteilles de boissons (verre)
45. bouées (verre)
46. tasses, assiettes, vaisselle, plats (verre & céramique)
47. néons fluorescents
48. pots de conserves (verre)
49. produits lumineux: ampoules, etc.
50. seringues (verre)
51. morceaux de verre & de céramique

Guide d'identification des déchets marins Dive Against Debris®

Index de recherche rapide, suite

MATÉRIAUX EN MÉTAL

- 52. aérosol/sprays
- 53. appareils ménagers
- 54. piles: AA, AAA, C & D, 6V, 9V, etc.
- 55. batteries: voiture ou bateau
- 56. cannettes de boissons (aluminium)
- 57. canettes: nourriture, jus, autres (conserves)
- 58. capuchons & couvercles (métal)
- 59. voitures & pièces de voitures
- 60. tasses, assiettes, vaisselle, plats (métal)
- 61. bidons: plus de 200 litres/55 gallons
- 62. matériel de pêche: plombs, leurres, hameçons
- 63. matériel de pêche: pièges & casiers
- 64. fourchettes, couteaux, cuillères (et autres ustensiles)
- 65. bouteilles de gaz/cylindres, bidons: plus de 4 litres
- 66. tuyaux & barres d'armatures
- 67. languettes de cannettes de boissons
- 68. plombs de ceintures de plongeurs
- 69. bandes de cerclage (métal)
- 70. câbles, maille métallique, barbelés
- 71. emballages (papier aluminium/métal)
- 72. morceaux de métal

MATÉRIAUX EN CAOUTCHOUC

- 73. préservatifs
- 74. gants (caoutchouc)
- 75. chambres à air & feuilles de caoutchouc
- 76. bandes élastiques
- 77. pneus/chambres à air
- 78. morceaux de caoutchouc

MATÉRIAUX EN BOIS

- 79. matériel de pêche: pièges & casiers
- 80. meubles (bois)
- 81. bois d'oeuvre (traité ou coupé/usiné)
- 82. palettes
- 83. morceaux de bois

MATÉRIAUX EN TEXTILE

- 84. sacs (toile de jute/de Hesse)
- 85. sacs (tissu)
- 86. gants (tissu)
- 87. cordes & ficelles (faisant partie des vêtements)
- 88. serviettes, chiffons
- 89. morceaux de vêtements

MATÉRIAUX EN PAPIER/CARTON

- 90. sacs (papier)
- 91. papier carton: emballages & boîtes en carton
- 92. papier: livres, journaux, magazines, etc.
- 93. morceaux de papiers/cartons

MATÉRIAUX DIVERS

- 94. briques, parpaings, blocs de ciment
- 95. vestimentaire
- 96. matériel informatique & autres appareils électroniques
- 97. feux d'artifice
- 98. chaussures, tongs, sandales, baskets, etc.
- 99. tampons hygiéniques
- 100. jouets

Matériaux en plastique

Dans cette catégorie, trouvez les déchets marins en **plastique**. Chaque déchet compte comme 1 sur votre Carte de données.

Si vous ne trouvez pas un type de déchet particulier sur cette liste, enregistrez-le dans: **Autres types de déchets**.



© Danica Devery-Smith/Marine Photobank

01. sacs à emballage, à provisions (plastique)



© Danica Devery-Smith/Marine Photobank

02. sacs poubelles/d'ordures (plastique)



© Danica Devery-Smith/Marine Photobank

© Sheavly Consultants

03. boîtes/emballages à appâts



© Sheavly Consultants

04. ballons



© Sheavly Consultants

05. balles



© Junichi Sugishita

© Junichi Sugishita

06. paniers, caisses



Dive Against Debris® est un programme d'enquêtes, destiné uniquement aux plongeurs, sur les déchets marins immergés.

Matériaux en plastique



© Sheavly Consultants

07. bouteilles de boissons: moins de 2 litres (plastique)



© Junichi Sugishita

08. bouteilles de boissons: 2 litres ou plus (plastique)



© Sheavly Consultants

09. bouteilles de lessive, de nettoyant



© Sheavly Consultants

10. bouteilles d'huile/lubrifiants



© Junichi Sugishita

© Junichi Sugishita

11. seaux, bidons & jerricans: 2 litres ou plus



© Sheavly Consultants

© Dave Peake/Marine Photobank

12. bouées & flotteurs (plastique & mousse)

Matériaux en plastique



Rapporter uniquement les déchets immergés rapportés par les plongeurs en scaphandre autonome via le programme Dive Against Debris®



© Sheavly Consultants

13. capuchons & couvercles (plastique)



© Martin Child, Getty Images

14. tapis (synthétique)



© Ocean Conservancy

15. filtres de cigarettes



© Sheavly Consultants

16. briquets



© Ocean Conservancy

17. mégots de cigares



© Ocean Conservancy

18. récipients de restauration rapide, boîtes repas & articles semblables



Vous ne trouvez pas un type de déchet particulier que vous avez ramassé dans cette catégorie? Enregistrez-le dans "Autres types de déchets" sur la Carte de données Dive Against Debris®

Matériaux en plastique



19. cotons-tiges



20. tasses, assiettes, fourchettes, couteaux, cuillères (plastique)



21. couches/langes pour bébés



22. matériel de pêche: ligne



23. matériel de pêche: leurres, cannes télescopique/lancers

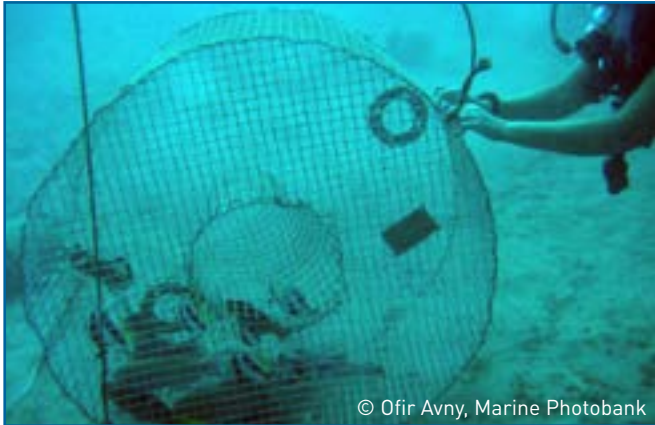


24. matériel de pêche: filets & morceaux de filets

Matériaux en plastique



Chaque déchet compte comme 1 sur votre Carte de données Dive Against Debris®, quelle que soit sa taille.



© Ofir Avny, Marine Photobank

25. matériel de pêche: pièges & casiers



© Steve Gorton, Getty Images

© Steve Gorton, Getty Images

© Steve Gorton, Getty Images

26. mousse isolante & emballages en mousse



© CC BY-SA 3.0

© CC BY-SA 3.0

27. emballages à nourriture (plastique)



© Zac Allan CC BY-SA 3.0

28. meubles (plastique)



© CC BY-SA 3.0

29. gants (latex)



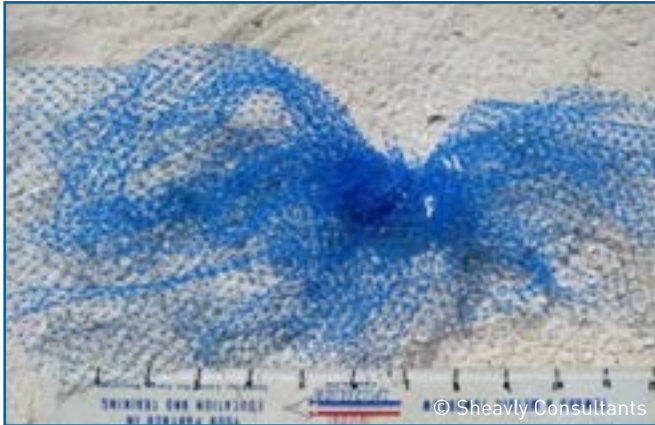
© Sheavly Consultants

30. bâtonnets lumineux/cyalumes



Enregistrez les petits morceaux de déchets dans le groupe "morceaux" – à la fin de la catégorie de matériaux à laquelle ils appartiennent, sur la Carte de données Dive Against Debris®.

Matériaux en plastique



31. sacs filets pour fruits, légumes, fruits de mer



32. tuyaux (plastique/PVC)



33. corde (plastique/nylon)



34. équipement de plongée & de randonnée palmée, palmes, masques et tubas



35. recouvrement: bâches, feuilles de plastique, emballages de palettes



36. collerettes pour cannettes, panier porte-bouteilles

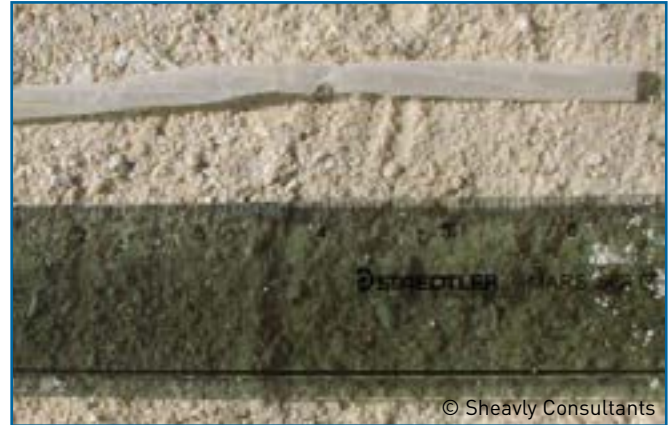
Matériaux en plastique



Lorsque vous rapportez le Nombre total de participants, comptez seulement les plongeurs qui ramassent les déchets immergés.



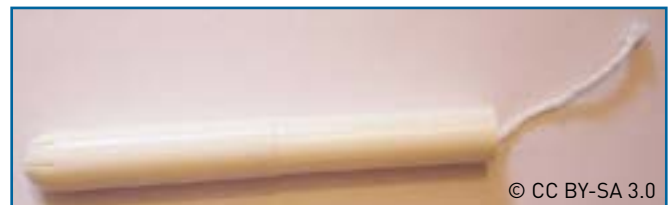
37. bandes de cerclage (plastique)



38. pailles pour boisson, spatules



39. seringues (plastique)



40. tampons hygiéniques



41. paquets de cigarettes & emballages



42. brosses à dents

Tout morceau non identifiable de plastique qui n'appartient à aucun des groupes de déchets inscrits ci-dessus.

43. morceaux de plastique

Dans cette catégorie, trouvez les déchets marins en **verre & céramique**. Chaque déchet compte comme 1 sur votre Carte de données.

Si vous ne trouvez pas un type de déchet particulier sur cette liste, enregistrez-le dans: **Autres types de déchets**.

Matériaux en verre & céramique



44. bouteilles de boissons (verre)



© Junichi Sugishita

45. bouées (verre)



© CC BY-SA 3.0

46. tasses, assiettes, vaisselle, plats (verre & céramique)



© CC BY-SA 3.0

47. néons fluorescents



© Sheavly Consultants

48. pots de conserves (verre)



© Junichi Sugishita

49. produits lumineux: ampoules, etc.

Matériaux en verre & céramique



50. seringues (verre)

**Tout morceau non indentifiable de verre
& céramique qui n'appartient à aucun des
groupes de déchets inscrits ci-dessus.**

51. morceaux de verre & de céramique



Trop petit pour être compté?

Parfois, il se peut que vous retiriez une grande quantité de petites pièces semblables, par exemple, un amas de boules en plastique larguées dans l'océan ou des éléments en plastique rigide qui se sont désintégrés en de nombreux petits morceaux. Dans ce cas, il est difficile de pouvoir les compter. Alors comment enregistrer cette découverte?

Pour compter de nombreux petits morceaux (généralement inférieurs à 2,5 cm/1 pouce) placez-les sur une bâche à l'abri du vent et faites des piles de pièces plus ou moins égales. Puis, comptez le nombre de pièces dans l'une de vos piles et multipliez ce chiffre par le nombre de piles pour obtenir le total. Enregistrez ces petits morceaux comme étant des "morceaux" sous la matière de construction appropriée.

Dans cette catégorie, trouvez les déchets marins en **métal**. Chaque déchet compte comme 1 sur votre Carte de données.

Si vous ne trouvez pas un type de déchet particulier sur cette liste, enregistrez-le dans: **Autres types de déchets**.

Matériaux en métal



© Sheavly Consultants

52. aérosol/sprays



53. appareils ménagers



© CC BY-SA 3.0

54. piles: AA, AAA, C & D, 6V, 9V, etc.



© CC BY-SA 3.0

55. batteries: voiture ou bateau



© Ocean Conservancy

56. cannettes de boissons (aluminium)



© Myke 2020, CC BY-SA 3.0

57. canettes: nourriture, jus, autres (conserves)

Matériaux en métal



Si tout le monde participe, le triage et l'enregistrement des déchets ne prennent pas beaucoup de temps.



© Mateusz Wi niewski CC BY-SA 3.0

58. capuchons & couvercles (métal)



© Getty Images

© CC BY-SA 3.0

59. voitures & pièces de voitures



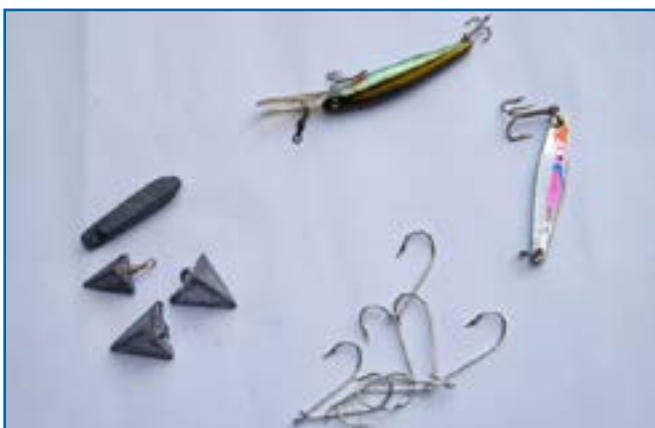
Maria Toutoudaki, Getty Images

60. tasses, assiettes, vaisselle, plats (métal)



© Ocean Conservancy

61. bidons: plus de 200 litres/55 gallons



62. matériel de pêche: plombs, leurres, hameçons



© Valerie Craig, Marine Photobank

63. matériel de pêche: pièges & casiers



Prenez de nombreuses photos – elles permettent d'expliquer vos données et racontent l'histoire de votre enquête.

Matériaux en métal



© Ryan McVay/Getty Images

64. fourchettes, couteaux, cuillères (et autres ustensiles)



© CC BY-SA 3.0

65. bouteilles de gaz/cylindres, bidons: plus de 4 litres



© Ocean Conservancy

66. tuyaux & barres d'armatures



© G. Allen Morris CC BY-SA 3.0

67. languettes de cannettes de boissons



© Lionel Allorge CC BY-SA 3.0

68. plombs de ceintures de plongeurs



© Red Rivet Studios

69. bandes de cerclage (métal)

Matériaux en métal



70. câbles, maille métallique, barbelés



71. emballages (papier aluminium/métal)

**Tout morceau non identifiable de métal
qui n'appartient à aucun des groupes de
déchets inscrits ci-dessus.**

72. morceaux de métal



Avant d'envoyer vos données, on vous demandera de confirmer la Déclaration du Responsable d'enquête Dive Against Debris®:

J'ai lu le **Guide pour les enquêtes Dive Against Debris®** et les données que je rapporte ont été rassemblées pendant une plongée, par une équipe ou plusieurs équipes de plongeurs. Je comprends que je dois uniquement inclure des données sur les ordures ramassées dans les environnements sous-marins. Les plongées sur le même site doivent être rapportées via des envois séparés et les ordures ramassées à terre peuvent être partagées sur la communauté My Ocean. Je comprends que les données que j'envoie seront visualisées sur la Carte Dive Against Debris® après avoir été contrôlées, et à condition qu'elles satisfassent au processus de contrôle de la qualité interne du Project AWARE.

Matériaux en caoutchouc

Dans cette catégorie, trouvez les déchets marins en **caoutchouc**. Chaque déchet compte comme 1 sur votre Carte de données.

Si vous ne trouvez pas un type de déchet particulier sur cette liste, enregistrez-le dans: **Autres types de déchets**.



73. préservatifs



74. gants (caoutchouc)



75. chambres à air & feuilles de caoutchouc



76. bandes élastiques



77. pneus/chambres à air

Tout morceau non identifiable de caoutchouc qui n'appartient à aucun des groupes de déchets inscrits ci-dessus.

78. morceaux de caoutchouc

Matériaux en bois

Dans cette catégorie, trouvez les déchets marins en **bois**. Chaque déchet compte comme 1 sur votre Carte de données.

Si vous ne trouvez pas un type de déchet particulier sur cette liste, enregistrez-le dans: **Autres types de déchets**.



79. matériel de pêche: pièges & casiers



80. meubles (bois)



81. bois d'oeuvre (traité ou coupé/usiné)



82. palettes

**Tout morceau non identifiable de bois
qui n'appartient à aucun des groupes de
déchets inscrits ci-dessus.**

83. morceaux de bois

Dans cette catégorie, trouvez les déchets marins en **textile**. Chaque déchet compte comme 1 sur votre Carte de données.

Si vous ne trouvez pas un type de déchet particulier sur cette liste, enregistrez-le dans: **Autres types de déchets**.

Matériaux en textile



84. sacs (toile de jute/de Hesse)



85. sacs (tissu)



86. gants (tissu)



87. cordes & ficelles (textile) –note: Les cordes en matériaux naturels ont une apparence fibreuse



88. serviettes, chiffons

Tout morceau non indentifiable de textile qui n'appartient à aucun des groupes de déchets inscrits ci-dessus.

89. morceaux de vêtements

Matériaux en papier/cartons

Dans cette catégorie, trouvez les déchets marins en **papier/cartons**. Chaque déchet compte comme 1 sur votre Carte de données.

Si vous ne trouvez pas un type de déchet particulier sur cette liste, enregistrez-le dans: **Autres types de déchets**.



90. sacs (papier)



91. papier carton: emballages & boîtes en carton



92. papier: livres, journaux, magazines, etc.

Tout morceau non identifiable de papier/carton qui n'appartient à aucun des groupes de déchets inscrits ci-dessus.

93. morceaux de papiers/cartons

Durée de l'enquête

Enregistrez correctement la durée de votre enquête, sinon vous dévaloriserez vos découvertes:

- **La durée de l'enquête est le temps moyen que toutes les équipes de plongeurs passent sous l'eau à retirer les déchets marins.**
- **Enregistrez la durée de l'enquête en minutes, comme par exemple: 45 minutes, 115 minutes.**
- **Ne comptez pas le temps passé à nager en surface, ni les descentes/remontées.**
- **Ne comptez pas le temps des participants qui ne plongent pas ou qui trient et enregistrent vos déchets.**

Référez-vous à la page 20 du **Guide pour les enquêtes Dive Against Debris®** pour avoir des exemples de calculs de la Durée d'une enquête.



Dans cette catégorie, trouvez les déchets marins en **Matériaux divers**. Chaque déchet compte comme 1 sur votre Carte de données.

Si vous ne trouvez pas un type de déchet particulier sur cette liste, enregistrez-le dans: **Autres types de déchets**.

Matériaux divers



© Hal Bergman, Getty Images

94. briques, parpaings, blocs de ciment



© NorwegianMarcus CC BY-SA 3.0

95. vestimentaire



© Junichi Sugishita

96. matériel informatique & autres appareils électroniques



© Bluemoon Stock, Getty Images

97. feux d'artifice



© Sheavly Consultants

98. chaussures, tongs, sandales, baskets, etc.



© Getty Images

99. tampons hygiéniques

Matériaux divers



Dive Against Debris® est un programme d'enquêtes, destiné uniquement aux plongeurs, sur les déchets marins immergés.



© Junichi Sugishita

100. jouets



© CC BY-SA 3.0

Nous vous remercions de protéger notre Planète Océan!

Rapportez vos données Dive Against Debris® ici (en anglais seulement):

www.projectaware.org/DiveAgainstDebrisData

Pour l'envoi de données dans une autre langue que l'anglais, veuillez envoyer par e-mail une copie de votre Carte de données complétée à

DiveAgainstDebris@projectaware.org

Envoyez vos commentaires et suggestions à:

DiveAgainstDebris@projectaware.org